

## DIAMANTOVÉ LEŠTÍCÍ PRODUKTY



*Diamantové pasty*

*Diamantové suspenze*

*Diamantové gely*

## Diamantové pasty HD Rapid WS, vodou a lihem ředitelné

Diamantová pasta na ředitelné vodou a alkoholem bázi, s použitím monokrystalického diamantu, dosahující vysoké hodnoty kvality povrchu na skoro všech druzích materiálů.

Rovnoměrné rozložení jednotlivých zrn diamantu ve vrstvě pasty omezuje vytváření aglomerátu.

Pasta je ekologicky nezávadná, doba skladování je neomezená.

### Diamantová pasta HD Rapid WS, ředitelná vodou, vysoká koncentrace

Product	Zrno DIN, $\mu\text{m}$	Zrno CSN, $\mu\text{m}$	Barevný kod	Obj.číslo obsah 10gr	Cena 10gr, EUR	Obj.číslo obsah 20gr	Cena 20gr, EUR
HD Rapid WS 0.15	0.15	0-0.25	šedá	111 015	9,70	121 015	18,50
HD Rapid WS 0.25	0.25	0-0.5	šedá	111 025	9,70	121 025	18,50
HD Rapid WS 0.5	0.5	0-1	šedá	111 050	8,90	121 050	15,50
HD Rapid WS 1	1	0.5-1.5	modrá	111 101	8,90	121 101	15,50
HD Rapid WS 1-2		1-2	modrá	111 102	8,90	121 102	15,50
HD Rapid WS 2-3		2-3	modrá	111 104	8,90	121 104	15,50
HD Rapid WS 3	3	2-4	zelená	111 103	9,70	121 103	17,50
HD Rapid WS 3-5		3-5	zelená	111 105	9,70	121 105	17,50
HD Rapid WS 5-7		5-7	green	111 107	9,70	121 107	17,50
HD Rapid WS 6	6	4-8	žlutá	111 106	9,70	121 106	17,50
HD Rapid WS 7-10		7-10	žlutá	111 108	9,70	121 108	17,50
HD Rapid WS 9	9	8-12	červená	111 109	9,70	121 109	17,50
HD Rapid WS 10-15		10-15	červená	111 112	11,60	121 112	22,50
HD Rapid WS 14	14	10-20	hnědá	111 114	11,60	121 114	22,50
HD Rapid WS 15-20		15-20	černá	111 117	11,60	121 117	22,50
HD Rapid WS 25	25	20-30	mahagon	111 125	11,60	121 125	22,50
HD Rapid WS 30-40		30-40	fialová	111 135	13,50	121 135	26,50
HD Rapid WS 45	45	40-50	fialová	111 145	13,50	121 145	26,50
HD Rapid WS 40-60		40-60	oranžová	111 150	13,50	121 150	26,50
HD Rapid WS 60	60	40-80	oranžová	111 160	13,50	121 160	26,50

### Diamantová pasta HD Rapid WS, ředitelná vodou, extra-vysoká koncentrace

Product	Zrno DIN, $\mu\text{m}$	Zrno CSN, $\mu\text{m}$	Barevný kod	Obj.číslo obsah 10gr	Cena 10gr, EUR	Obj.číslo obsah 20gr	Cena 20gr, EUR
HD Rapid WS 0.15	0.15	0-0.25	šedá	110 015	13,50	120 015	25,50
HD Rapid WS 0.25	0.25	0-0.5	šedá	110 025	13,50	120 025	25,50
HD Rapid WS 0.5	0.5	0-1	šedá	110 050	10,90	120 050	19,60
HD Rapid WS 1	1	0.5-1.5	modrá	110 101	10,90	120 101	19,60
HD Rapid WS 1-2		1-2	modrá	110 102	10,90	120 102	19,60
HD Rapid WS 2-3		2-3	modrá	110 104	10,90	120 104	19,60
HD Rapid WS 3	3	2-4	zelená	110 103	12,80	120 103	19,60
HD Rapid WS 3-5		3-5	zelená	110 105	12,80	120 105	24,50
HD Rapid WS 5-7		5-7	zelená	110 107	12,80	120 107	24,50
HD Rapid WS 6	6	4-8	žlutá	110 106	12,80	120 106	24,50
HD Rapid WS 7-10		7-10	žlutá	110 108	12,80	120 108	24,50
HD Rapid WS 9	9	8-12	červená	110 109	12,80	120 109	24,50
HD Rapid WS 10-15		10-15	červená	110 112	18,50	120 112	35,20
HD Rapid WS 14	14	10-20	hnědá	110 114	18,50	120 114	35,20
HD Rapid WS 15-20		15-20	černá	110 117	18,50	120 117	35,20
HD Rapid WS 25	25	20-30	mahagon	110 125	18,50	120 125	35,20
HD Rapid WS 30-40		30-40	fialová	110 135	21,80	120 135	39,00
HD Rapid WS 45	45	40-50	fialová	110 145	21,80	120 145	39,00
HD Rapid WS 40-60		40-60	oranžová	110 150	21,80	120 150	39,00
HD Rapid WS 60	60	40-80	oranžová	110 160	21,80	120 160	39,00

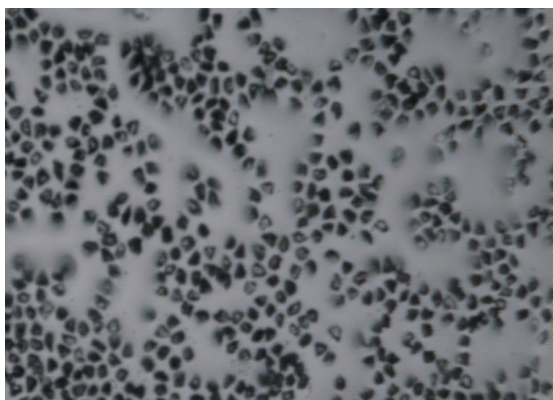
## Diamantové pasty HD Rapid OS ředitelné olejem a alkoholem

Doporučeno pro práci s lisovacími formami a průvlakama drátu.

Nově vyvinutá polymerní báze dává pastám Rapid OS skvělé možnosti. Pasta pracuje v širokém spektru teplot, od teplot pod bodem mrazu až do 150C, včetně šikmých povrchů, kde standartní pasty tečou.

Pasta je ekologicky nezávadná, doba skladování je neomezená. Fizikální vlastnosti základu pomáhají rovnoměrnému rozložení jednotlivých zrn diamantu ve vrstvě pasty, omezují vytváření aglomeratu.

Vysoka kvalita leštění je spojena s vyšším úbytkem materiálu a zaručuje perfektní výkon a rychlost práce.



### Diamantové pasty HD Rapid OS ředitelné olejem a alkoholem, vysoká koncentrace

Product	Zrno DIN, $\mu\text{m}$	Zrno CSN, $\mu\text{m}$	Barevný kod	Obj.číslo obsah 10gr	Cena 10gr, EUR	Obj.číslo obsah 20gr	Cena 20gr, EUR
HD Rapid OS 0,15	0.15	0-0.25	šedá	211 015	9,90	221 015	18,50
HD Rapid OS 0,25	0.25	0-0.5	šedá	211 025	9,90	221 025	18,50
HD Rapid OS 1	1	0.5-1.5	modrá	211 101	8,90	221 101	15,20
HD Rapid OS 3	3	2-4	zelená	211 103	8,90	221 103	15,20
HD Rapid OS 6	6	4-8	žlutá	211 106	8,90	221 106	15,20
HD Rapid OS 9	9	8-12	červená	211 109	8,90	221 109	15,20
HD Rapid OS 14	14	10-20	hnědá	211 114	12,60	221 114	21,40
HD Rapid OS 25	25	20-30	mahagon	211 125	12,60	221 125	21,40
HD Rapid OS 45	45	40-50	fialová	211 145	13,50	221 145	25,50
HD Rapid OS 60	60	40-80	oranžová	211 160	13,50	221 160	25,50

### Diamantové pasty HD Rapid OS ředitelné olejem a alkoholem, extra-vysoká koncentrace

Product	Zrno DIN, $\mu\text{m}$	Zrno CSN, $\mu\text{m}$	Barevný kod	Obj.číslo obsah 10gr	Cena 10gr, EUR	Obj.číslo obsah 20gr	Cena 20gr, EUR
HD Rapid OS 0,15	0.15	0-0.25	šedá	210 015	14,50	220 015	26,50
HD Rapid OS 0,25	0.25	0-0.5	šedá	210 025	14,50	220 025	26,50
HD Rapid OS 1	1	0.5-1.5	modrá	210 101	14,50	220 101	26,50
HD Rapid OS 3	3	2-4	zelená	210 103	14,50	220 103	26,50
HD Rapid OS 6	6	4-8	žlutá	210 106	14,50	220 106	26,50
HD Rapid OS 9	9	8-12	červená	210 109	14,50	220 109	26,50
HD Rapid OS 14	14	10-20	hnědá	210 114	18,50	220 114	35,00
HD Rapid OS 25	25	20-30	mahagon	210 125	18,50	220 125	35,00
HD Rapid OS 45	45	40-50	fialová	210 145	21,50	220 145	39,00
HD Rapid OS 60	60	40-80	oranžová	210 160	21,50	220 160	39,00



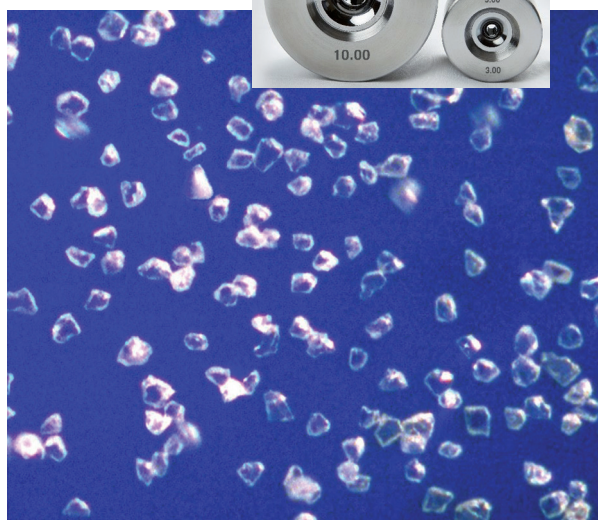
## Diamantový gel Vodou a alkoholem ředitelné

Doporučeno pro práci s lisovacími formami, průvlakami drátu, metalografie

Viskozita je stabilní po velmi dlouhou dobu.

Rovnoměrní rozložení jednotlivých zrn diamantu, bez aglomerátu.

Plně ekologický základ gelu.



### Diamantový gel WS, vodou a alkoholem ředitelný, standartní koncentrace

Product	Zrno DIN, $\mu\text{m}$	Zrno CSN, $\mu\text{m}$	Barevný kod	Obj.číslo obsah 100gr	Cena 100gr, EUR	Obj.číslo obsah 200gr	Cena 200gr, EUR
Diamond Gel 0,5 WS	0,5	0-1	šedá	310 051	25	310 052	45
Diamond Gel 1 WS	1	0.5-1.5	modrá	310 101	25	310 201	45
Diamond Gel 3 WS	3	2-4	zelená	310 103	25	310 203	45
Diamond Gel 6 WS	6	4-8	žlutá	310 106	25	310 206	45
Diamond Gel 9 WS	9	8-12	červená	310 109	25	310 209	45
Diamond Gel 14 WS	14	10-20	hnědá	310 114	25	310 214	45
Diamond Gel 25 WS	25	20-30	mahagon	310 125	25	310 225	45
Diamond Gel 35 WS	35	30-40	fialová	310 135	25	310 235	45

### Diamantový Gel WS, vodou a alkoholem ředitelný, vysoká koncentrace

Product	Zrno DIN, $\mu\text{m}$	Zrno CSN, $\mu\text{m}$	Barevný kod	Obj.číslo obsah 100gr	Cena 100gr, EUR	Obj.číslo obsah 200gr	Cena 200gr, EUR
Diamond Gel 0,5 WS	0,5	0-1	šedá	310 053	45	310 054	75
Diamond Gel 1 WS	1	0.5-1.5	modrá	310 301	45	310 401	75
Diamond Gel 3 WS	3	2-4	zelená	310 303	45	310 403	75
Diamond Gel 6 WS	6	4-8	žlutá	310 306	45	310 406	75
Diamond Gel 9 WS	9	8-12	červená	310 309	45	310 409	75
Diamond Gel 14 WS	14	10-20	hnědá	310 314	45	310 414	75
Diamond Gel 25 WS	25	20-30	mahagon	310 325	45	310 425	75
Diamond Gel 35 WS	35	30-40	fialová	310 335	45	310 435	75

## Diamantová suspence ECO DIAMOND POLISH

vodou a alkoholem ředitelná, pro ploché honování a leštění na automatech.  
 Krátký čas zpracování strojem k dosažení požadované třídy drsnosti povrchu Ra.  
 Vysoká stabilita suspenze.  
 Plně ekologický základ suspenze.



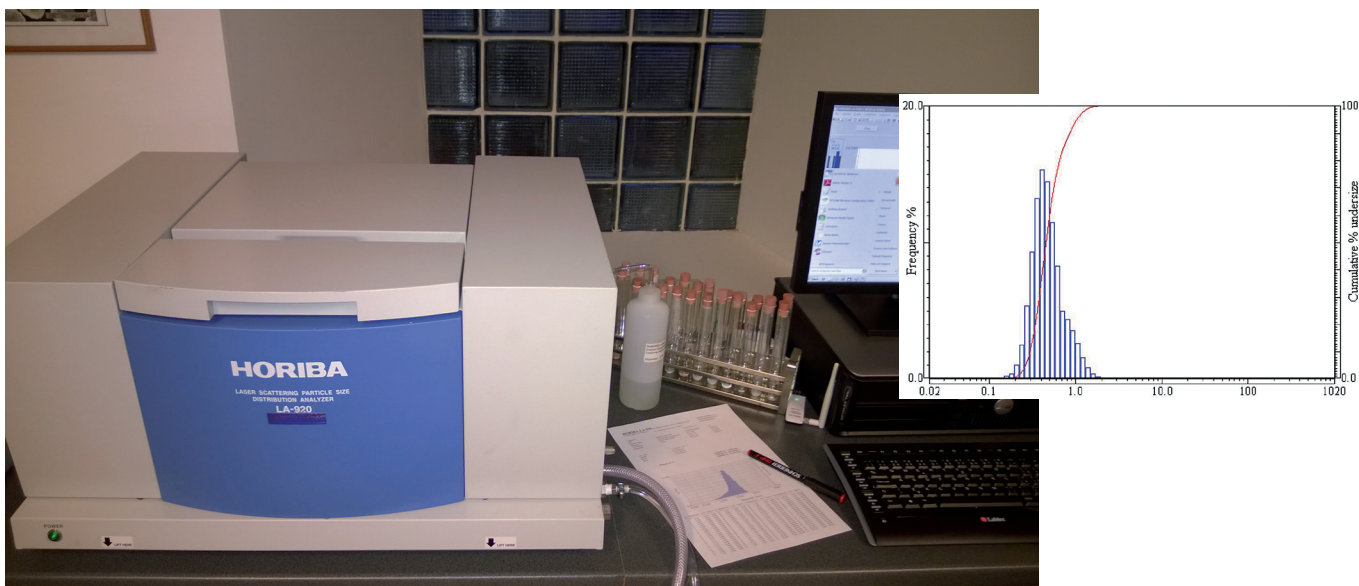
### ECO DIAMOND POLISH suspence, vodou a alkoholem ředitelná, monokrystalický diamant

Product	Zrno DIN,µm	Zrno CSN,µm	Obj.číslo obsah 400ml	Cena 400ml, EUR	Obj.číslo obsah 3 ltr	Cena 3 ltr, EUR	Obj.číslo obsah 5 ltr	Cena 5 ltr, EUR
ECO DIA POLISH WS 0.15	0.15	0-0.25	401 015	25	403 015	95	405 015	145
ECO DIA POLISH WS 0.25	0.25	0-0.5	401 025	25	403 025	95	405 025	145
ECO DIA POLISH WS 0.5	0.5	0-1	401 050	25	403 050	95	405 050	145
ECO DIA POLISH WS 1	1	0.5-1.5	401 101	25	403 101	95	405 101	145
ECO DIA POLISH WS 1-2		1-2	401 102	25	403 102	95	405 102	145
ECO DIA POLISH WS 2-3		2-3	401 104	25	403 104	95	405 104	145
ECO DIA POLISH WS 3	3	2-4	401 103	25	403 103	95	405 103	145
ECO DIA POLISH WS 3-5		3-5	401 105	25	403 105	95	405 105	145
ECO DIA POLISH WS 5-7		5-7	401 107	25	403 107	95	405 107	145
ECO DIA POLISH WS 6	6	4-8	401 106	25	403 106	95	405 106	145
ECO DIA POLISH WS 7-10		7-10	401 108	25	403 108	95	405 108	145
ECO DIA POLISH WS 9	9	8-12	401 109	25	403 109	95	405 109	145
ECO DIA POLISH WS 10-15		10-15	401 112	25	403 112	95	405 112	145
ECO DIA POLISH WS 14	14	10-20	401 114	25	403 114	95	405 114	145
ECO DIA POLISH WS 15-20		15-20	401 117	25	403 117	95	405 117	145
ECO DIA POLISH WS 25	25	20-30	401 125	25	403 125	95	405 125	145
ECO DIA POLISH WS 30-40		30-40	401 135	25	403 135	95	405 135	145
ECO DIA POLISH WS 45	45	40-50	401 145	25	403 145	95	405 145	145
ECO DIA POLISH WS 40-60		40-60	401 150	25	403 150	95	405 150	145

### ECO DIAMOND POLISH suspence, 5 litrů kanystr, velkoobchodní cena

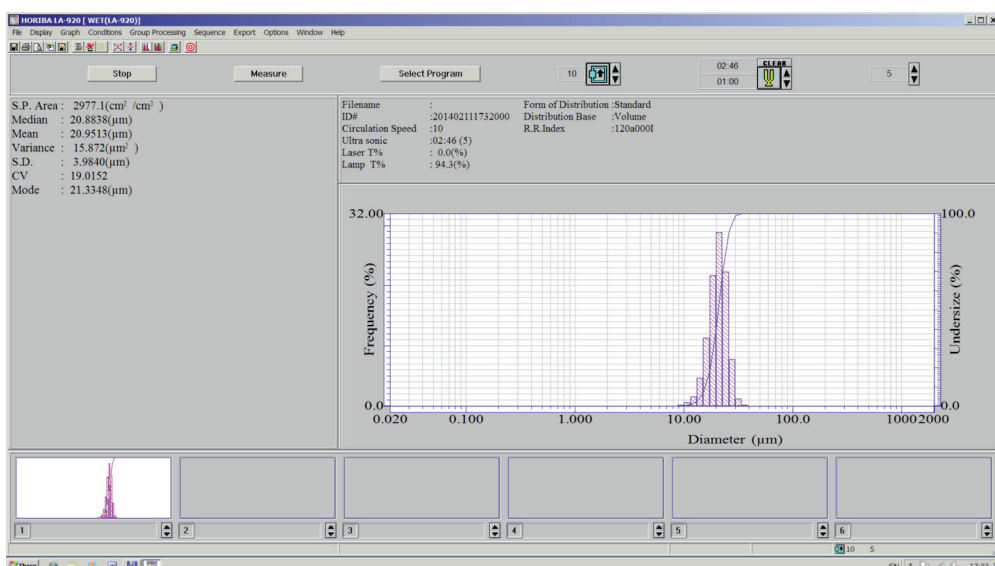
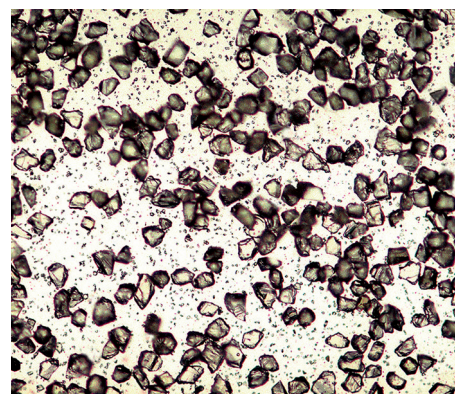
Product	Cena 5 litres Q10	Cena 5 litres Q30
ECO DIA POLISH WS all sizes	89	82

## Distribuce rozmeru diamantových zrn



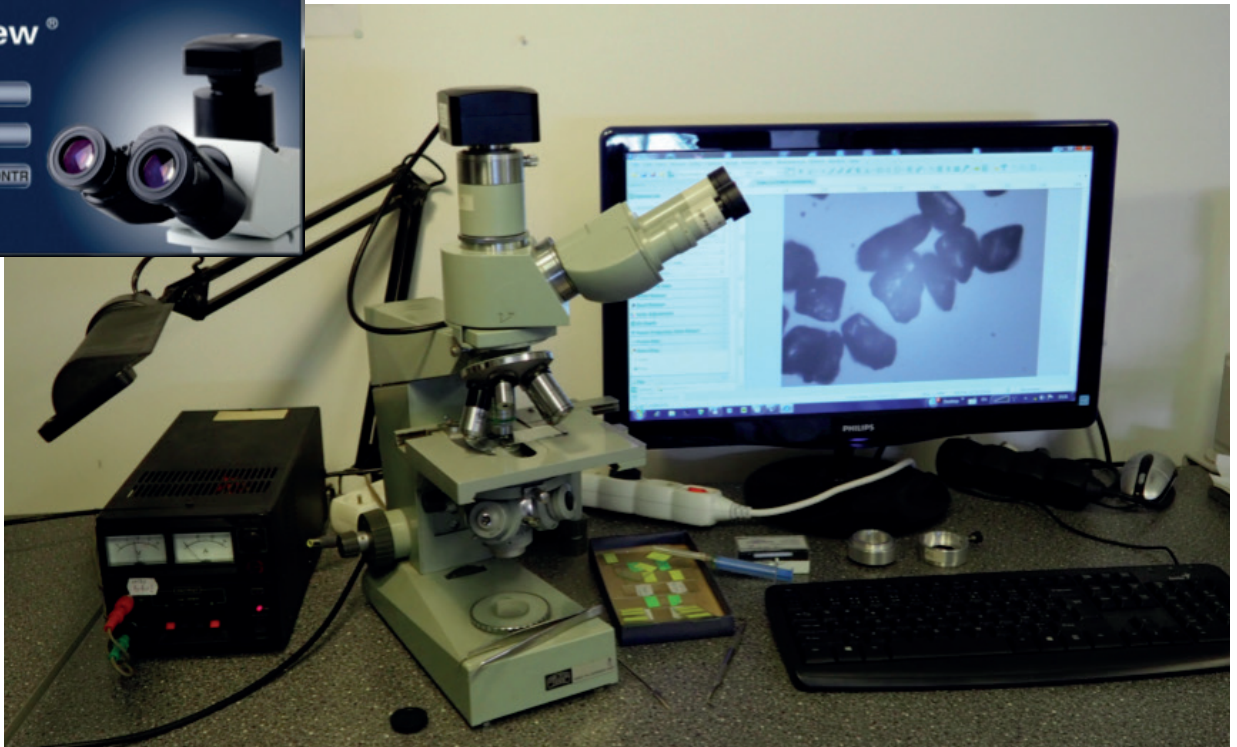
Diamantové prášky, používané k výrobě past HD Superabrasives, prochází kontrolou na laserovém granulometru Horiba, který je certifikován firmou Reatch Technology GmbH, která zaručuje konstantnost deklarovaných rozměrů dle DIN nebo CSN normy. Jde o precizní kontrolu micronového rozměru a distribuci diamantových zrn v prášku.

Paprsek koherentního světla z helium-neonového laseru prochází vzorkem analyzovaného prášku a je lomován. V difrakčním obrazci se objevuje mnoho soustředných kruhů, jejichž průměr závisí na velikosti zrn. Výsledky jsou uvedeny jako diagram distribuce velikosti zrn diamantového prášku. Je třeba vědět, že výsledky měření, získané laserovým granulometrem velikosti částic, je někdy třeba korigovat podle metody optického měření, která je deklarována ve většině státních standardů jako FEPA, ANSI nebo CSN.





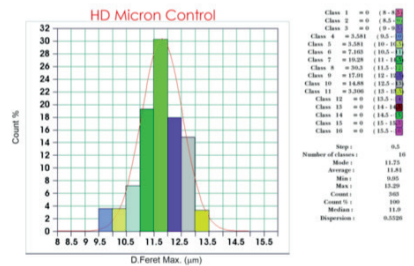
# VideoTest Micron Control



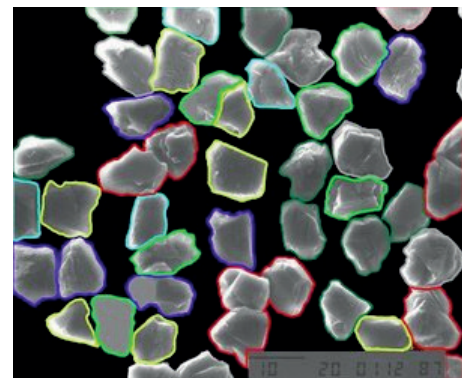
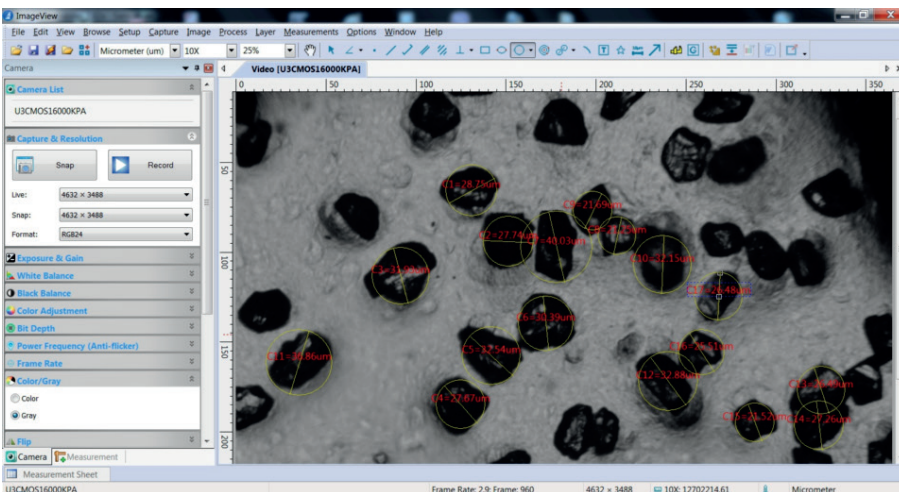
Optický mikroskop Zeiss vybavený CMOS kamerou s vysokým rozlišením a speciálním měřicím softwarem VideoTest umožňuje kontrolovat přesnost velikosti jednotlivých zrn a distribuci diamantového prášku podle tvaru nebo velikosti. Tato poněkud pomalá metoda, poskytuje vysokou přesnost měření a vizuální monitorování vzorků mikronového prášku s velikostí od 3 mikronů a více.

Malé rozměry diamantového prášku od 0 do 3 um jsou nejlépe kontrolovány pomocí elektronového mikroskopu SEM; fotografie SEM, kalibrované pro měření velikosti, jsou také zpracovávány měřicím softwarem.

Pathlog: 04.02.2003  
Data: 04.02.2003



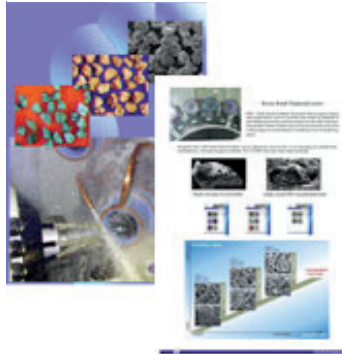
Class Name	Average	Min	Max	Count	Count %	Median
Class 1	0.000	?	?	0	0.000	0.000
Class 2	0.000	?	?	0	0.000	0.000
Class 3	0.000	?	?	0	0.000	0.000
Class 4	9.950	9.950	9.950	13	3.581	9.950
Class 5	10.453	10.453	10.453	13	3.581	10.453
Class 6	10.752	10.695	10.806	26	7.163	10.698
Class 7	11.419	11.228	11.498	70	19.284	11.458
Class 8	11.791	11.520	11.986	110	30.303	11.819
Class 9	12.262	12.052	12.357	65	17.906	12.311
Class 10	12.767	12.558	12.951	54	14.876	12.797
Class 11	13.197	13.107	13.287	12	3.306	13.107
Class 12	0.000	?	?	0	0.000	0.000
Class 13	0.000	?	?	0	0.000	0.000
Class 14	0.000	?	?	0	0.000	0.000
Class 15	0.000	?	?	0	0.000	0.000
Class 16	0.000	?	?	0	0.000	0.000
Total	11.807	9.950	13.287	363	100.000	11.896



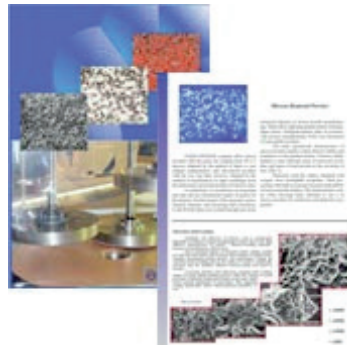


**HARIS DIVISION**  
INDUSTRIAL DIAMOND

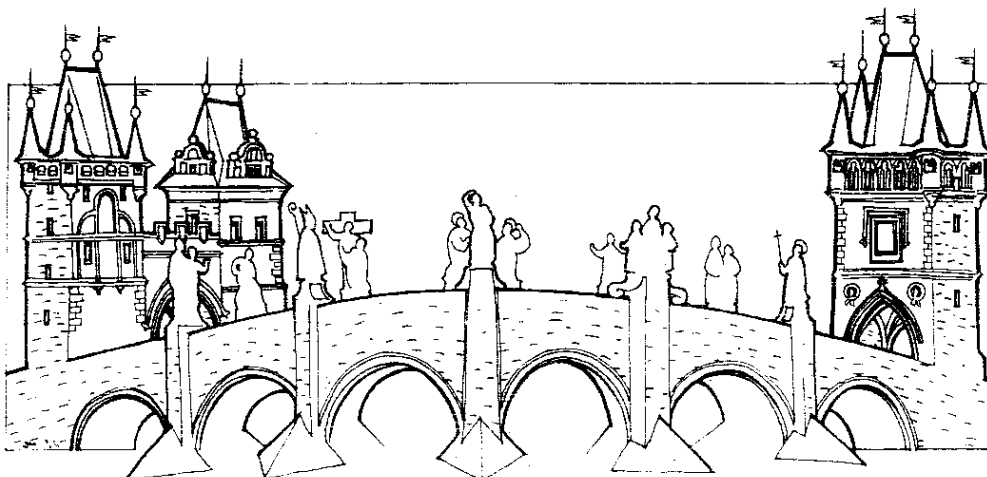
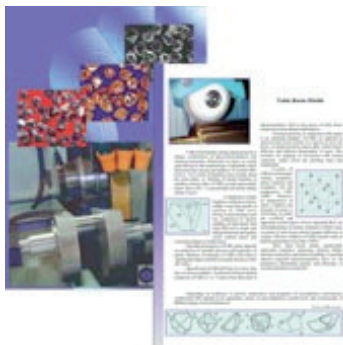
### *Resin Bond Diamond*



### *Diamond Micron Rowder*



### *Cubic Boron Nitride*



[www.harisdiamond.com](http://www.harisdiamond.com)  
[www.diamantovepasty.cz](http://www.diamantovepasty.cz)  
[info@diamantovepasty.cz](mailto:info@diamantovepasty.cz)

Tel: +420 241941549  
Tel/Fax: +420 241941142  
Psary 52, Prague-West, 252 44,  
Czech Republic

All pictures and technical data used in this brochure are property of Haris Division. Unauthorized duplication is a violation of copyright law.